

BEDIENUNGSANLEITUNG

SEG[®]

USC 2020

ULTRASCHALL-FLECKENENTFERNER



Für einen bestimmungsgemäßen und sicheren Gebrauch des Gerätes lesen Sie bitte diese Anleitung aufmerksam durch.

CE



Sehr geehrte Kundin! Sehr geehrter Kunde!

Vielen Dank, dass Sie sich zum Kauf eines SEG Produktes entschieden haben. Wir wünschen Ihnen viel Freude mit dem erworbenen Gerät.

Bitte lesen Sie die gesamte Bedienungsanleitung, insbesondere die Sicherheitshinweise, bevor Sie das Gerät zum ersten Mal benutzen. Verwahren Sie diese Bedienungsanleitung zur zukünftigen Verwendung an einem sicheren Ort. Falls Sie das Gerät weitergeben, müssen Sie diese Bedienungsanleitung ebenfalls mit übergeben.

Diese Bedienungsanleitung ist auch in einem elektronischen Format zum Herunterladen verfügbar:

www.jaxmotech.de/downloads

Oder kontaktieren Sie uns. Gerne senden wir Ihnen die Bedienungsanleitung als elektronische PDF Datei.

E-Mail: service@jaxmotech.de

Telefon: +49 (0)6831 505 9800

INHALT

EG – KONFORMITÄTSERKLÄRUNG	4
1 SICHERHEITSHINWEISE	5
2 LIEFERUMFANG	19
3 GERÄTETEILE	20
4 INSTALLATION	21
5 BEDIENUNG	23
6 REINIGUNG UND PFLEGE	26
7 STÖRUNG UND BEHEBUNG	28
8 TECHNISCHE DATEN	31
9 ENTSORGUNG	32
10 HERSTELLERGARANTIE	34

EG – KONFORMITÄTSERKLÄRUNG

Das in dieser Bedienungsanleitung beschriebene Produkt entspricht allen relevanten harmonisierten Anforderungen der EU. Die vollständige Konformitätserklärung finden Sie im Internet unter www.jaxmotech.de/downloads.

Die in dieser Bedienungsanleitung enthaltenen Abbildungen können in einigen Details von dem tatsächlichen Design Ihres Gerätes abweichen. Folgen Sie in einem solchen Fall dennoch den beschriebenen Sachverhalten. Der Hersteller behält sich das Recht vor, solche Änderungen vorzunehmen, die keinen Einfluss auf die Funktionsweise des Gerätes haben. Das von Ihnen gekaufte Gerät wurde möglicherweise inzwischen verbessert und weist somit vielleicht Unterschiede zur Bedienungsanleitung auf. Dennoch sind die Funktionen und Betriebsbedingungen identisch, so dass Sie die Bedienungsanleitung im vollen Umfang nutzen können.

Technische Änderungen bzw. Druckfehler bleiben vorbehalten.



Mit dem 'CE' Symbol gekennzeichnete Produkte erfüllen alle anzuwendenden Gemeinschaftsvorschriften des Europäischen Wirtschaftsraums.

1 SICHERHEITSHINWEISE

Bitte lesen Sie die Sicherheitshinweise vor Inbetriebnahme des Gerätes sorgfältig durch. Die darin enthaltenen Informationen dienen dem Schutz Ihrer Gesundheit und des Gerätes. Die Nichtbeachtung der Sicherheitshinweise kann zu schweren Beeinträchtigungen Ihrer Gesundheit und zu Schäden an Ihrem Gerät führen.

Bestimmungsgemäßer Gebrauch

Der Ultraschall-Fleckenentferner der Marke SEG – USC 2020 – ist ausschließlich zum Entfernen von Flecken auf Textilien sowie zum Reinigen von Brillengläsern bestimmt.

Das Gerät ist ausschließlich zur privaten Nutzung und für den Gebrauch im Haushalt sowie in ähnlichen Anwendungsbe-

reichen vorgesehen und nicht zur gewerblichen Nutzung bestimmt.

Das Gerät ist ausschließlich zum Betrieb innerhalb geschlossener trockener Räume bestimmt.

Betreiben Sie das Gerät ausschließlich im Sinne seiner bestimmungsmäßigen Verwendung.

Bei bestimmungswidrigem Gebrauch können die Sicherheit und Funktionalität des Gerätes nicht mehr gewährleistet werden und es erlischt jeglicher Garantieanspruch.

Erklärung der verwendeten Symbole

 **GEFAHR!**

verweist auf eine Gefahrensituation, die, wenn sie nicht abgewendet wird, eine unmittelbare Gefährdung für Leben und Gesundheit zur Folge hat.

 **WARNUNG!**


verweist auf eine Gefahrensituation, die, wenn sie nicht abgewendet wird, eine mögliche bevorstehende Gefährdung für Leben und Gesundheit zur Folge hat.

 **VORSICHT!**

verweist auf eine Gefahrensituation, die, wenn sie nicht abgewendet wird, zu mittelschweren oder kleinen Verletzungen führen kann.

 **HINWEIS!**

verweist auf eine Gefahrensituation, die, wenn sie nicht abgewendet wird, eine mögliche Beschädigung des Gerätes zur Folge hat.

 **WARNUNG!**
STROMSCHLAGGEFAHR!

Fehlerhafte Elektroinstallation oder zu hohe Netzspannung beim Laden des Gerätes können zu elektrischem Stromschlag führen.

WARNUNG!

Erlauben Sie niemandem, der mit der Bedienungsanleitung nicht vertraut ist, das Gerät zu benutzen. Dieses Gerät kann von Kindern ab 8 Jahren und darüber, sowie von Personen mit verringerten physischen, sensorischen oder mentalen Fähigkeiten oder Mangel an Erfahrung und Wissen, benutzt werden, wenn sie beaufsichtigt werden oder hinsichtlich des sicheren Gebrauchs des Gerätes unterwiesen wurden und die daraus resultierenden Gefahren verstehen. Kinder dürfen nicht mit dem Gerät spielen.

Reinigung und Wartung durch den Benutzer dürfen nicht durch Kinder vorgenommen werden, es sei denn, sie sind 8 Jahre oder älter und werden beaufsichtigt.

Das Gerät und seine Anschlussleistungen sind von Kindern jünger als 8 Jahre fernzuhalten. Das Gerät ist kein Kinderspielzeug.

GEFAHR!

- Während des Ladevorgangs werden Netzadapter (im Lieferumfang nicht enthalten) und der Ultraschall-Fleckenentferner spürbar warm. Das ist normal.
- Schließen Sie das Gerät zum Aufladen des Akkus keinesfalls an die Stromversorgung an, wenn das Gerät, das USB-Ladekabel oder der Netzadapter (im Lieferumfang nicht enthalten) sichtbare Beschädigungen aufweisen.
- Bei Beschädigungen am Gerät, am Gehäuse und an Abdeckungen, ist das Gerät vom Stromkreis zu trennen.
- Ziehen Sie im Gefahrenfall oder bei einem Defekt unverzüglich den Netzadapter aus der Steckdose.
- Dieses Gerät enthält einen Akku der nur von einem qualifizierten Fachmann ausgetauscht werden kann. Öffnen Sie das Gerät nicht, um den Akku zu ersetzen, wenn sie ihn nicht mehr aufladen können oder er schnell entlädt. Kontak-

tieren Sie den Händler, bei dem Sie das Gerät erworben haben.

- Versuchen Sie niemals selbst das Gerät zu reparieren. Falls Ihr Gerät nicht ordnungsgemäß funktioniert, kontaktieren Sie den Händler, bei dem Sie das Gerät erworben haben.
- Bei Reparaturen dürfen nur Teile verwendet werden, die den ursprünglichen Gerätedaten entsprechen. In diesem Produkt befinden sich elektrische und mechanische Teile, die zum Schutz gegen Gefahrenquellen unerlässlich sind.
- Ersetzen Sie beschädigte Bauteile nur durch passende Originalersatzteile.
- Beschädigte USB-Ladekabel werden nicht ersetzt. Wenn das USB-Ladekabel beschädigt ist, entsorgen Sie es und ersetzen es durch ein USB-Ladekabel gleichen Typs.
- Betreiben Sie niemals ein defektes Gerät.
- Betreiben Sie niemals ein Gerät, das heruntergefallen ist.

- Verwenden Sie das Gerät nicht wenn die Kunststoffbauteile Risse oder Sprünge haben oder sich verformt haben.

 **GEFAHR!**

- Achten Sie beim Entpacken unbedingt darauf, dass die Bestandteile der Verpackung (Polyäthylentüten, Polystyrenstücke) nicht in die Reichweite von Kindern gelangen.

ERSTICKUNGSGEFAHR!

- Schließen Sie das Gerät zum Aufladen des Akkus nicht an die Stromversorgung an, bevor Sie alle Verpackungsbestandteile und Transportsicherungen vollständig entfernt haben.
- Laden Sie das Gerät nur mit dem mitgeliefertem USB- Ladekabel und einem angeschlossenen USB-Adapter (im Lieferumfang nicht enthalten). Für einen problemlosen Ladevorgang empfehlen wir einen USB-Adapter des Typs DC5V 2A.

Anderenfalls besteht die
**GEFAHR VON STARKER HITZE-
ENTWICKLUNG UND FEUER!**

- Alle Netzanschlussleitungen, die Beschädigungen aufweisen, müssen von einer qualifizierten Fachkraft (Elektrotechniker/-in) ausgewechselt werden.
- Verwenden Sie zum Anschluss des Gerätes an die Stromversorgung keine Steckdosenleisten, Mehrfachsteckdosen oder Verlängerungskabel.
- Zum Laden des Gerätes soll der USB-Netzadapter (im Lieferumfang nicht enthalten) nur in eine ordnungsgemäß geerdete und ausschließlich dem Gerät zugewiesene Schutzkontaktsteckdose eingesteckt werden. Anderenfalls kann es zu gefährlichen Unfällen oder einer Beschädigung des Gerätes kommen.
- Der USB-Adapter (im Lieferumfang nicht enthalten) und die Schutzkontaktsteckdose müssen nach der Installation des Gerätes jederzeit gut zugänglich sein.

- Achten Sie darauf, dass das USB-Ladekabel nicht geknickt wird und legen Sie es nicht über scharfe Kanten.
- Achten Sie darauf, dass das USB-Ladekabel nicht über den Rand eines Tisches oder einer Theke hängt, um Beschädigungen zu vermeiden.
- Die technischen Daten Ihrer elektrischen Versorgung müssen den auf dem Typenschild angegebenen Werten entsprechen.
- Ihr Hausstromkreis muss mit einem Sicherungsautomaten zur Notabschaltung des Gerätes ausgestattet sein.
- Nehmen Sie keine Veränderungen an dem Gerät vor.

STROMSCHLAGGEFAHR!

- Trennen Sie das Gerät vor allen Wartungs- und Reinigungsarbeiten von der Stromversorgung.

STROMSCHLAGGEFAHR!

- Um das Gerät komplett vom Stromnetz zu trennen, muss der Netzadapter (im Lieferumfang nicht enthalten) aus der

- Steckdose gezogen werden.
- Tragen Sie das Gerät nicht am USB-Ladekabel.
 - Auch bei ausgeschaltetem Gerät liegt im Inneren des Geräts Spannung an, solange der angeschlossene USB-Adapter (im Lieferumfang nicht enthalten) in der Steckdose steckt.
 - Das Gerät ist nur dann vom Stromnetz getrennt, wenn der USB-Netzadapter (im Lieferumfang nicht enthalten) gezogen ist.
 - Gewitter können Elektrogeräte beschädigen. Wir empfehlen Ihnen, das Gerät während Gewittern vom Stromnetz zu trennen.
 - Trennen Sie das Gerät vom Stromnetz, wenn Fremdkörper in das Gerät gelangen.
 - Vor allen Wartungs- und Reinigungsarbeiten sowie vor dem Austausch von Zubehörteilen, trennen Sie das Gerät von der Stromversorgung.
 - Tauchen Sie das Gerät niemals kom-

plett in Wasser oder andere Flüssigkeiten, reinigen Sie es nicht unter fließendem Wasser und stellen Sie es nicht in die Geschirrspülmaschine.

- Fassen Sie den USB-Netzadapter (im Lieferumfang nicht enthalten) niemals mit nassen Händen an.
- Laden Sie das Gerät nicht im Freien auf und betreiben Sie es nicht im Freien.
- Stellen Sie das Gerät nicht an einem Ort auf, an dem es mit Wasser/ Regen in Kontakt kommt, damit die Isolierungen der Elektrik keinen Schaden nehmen.
- Stellen Sie das Gerät nicht auf die Kante oder den Rand von Flächen um ein Herunterfallen zu vermeiden.
- Lagern Sie das Gerät so, dass es nicht in eine Wanne oder Waschbecken fallen kann.
- Sollte das Gerät während des Ladevorgangs ins Wasser fallen, greifen Sie niemals nach dem Produkt. Ziehen Sie sofort den Netzadapter (im Lieferum-

fang nicht enthalten).

- Sollten Sie das Gerät über einen längeren Zeitraum nicht nutzen, empfehlen wir Ihnen den Netzadapter (im Lieferumfang nicht enthalten) vom Stromnetz zu trennen sobald das Gerät vollständig geladen ist.
- Lassen Sie das Gerät während des Betriebes nicht unbeaufsichtigt.
- Das Gerät kann während des Ladevorganges nicht betrieben werden.



! WARNUNG!

BRAND- UND EXPLOSIONSGEFAHR!

- Während Betrieb und Ladevorgang das Gerät nicht abdecken (z. B. mit Decke oder Tuch).
- Achten Sie darauf, dass das Gerät und das USB-Ladekabel nicht mit Hitzequellen (z. B. Kochplatten, Gasflammen) in Berührung kommen.
- Betreiben Sie das Gerät nicht in der

Nähe von explosiven und/oder entzündbaren Dämpfen.

- Betreiben Sie das Gerät nicht in der Nähe von brennbaren Materialien.
- Bei Rauchentwicklung das Gerät sofort ausschalten und vom Stromkreis trennen.
- Setzen Sie das Gerät keinen extremen Bedingungen aus, wie z. B.:
 - hohe Luftfeuchtigkeit oder Nässe
 - Extremtemperaturen
 - direkte Sonneneinstrahlung
 - offenes Feuer

WARNUNG!

- Halten Sie das Gerät nur am Griff. Halten Sie es niemals am Schallkopf.
- Halten Sie während dem Betrieb den Schallkopf niemals auf Haut, Körperteile oder Tiere. Dies kann Verletzungen herbeiführen. In diesem Fall schalten Sie das Gerät sofort aus.
- Zur Fleckenentfernung auf Textilien

niemals das Kleidungsstück am Körper belassen und den Ultraschall-Fleckenentferner am Körper benutzen. Dies kann Verletzungen herbeiführen. Die Fleckenentfernung auf Textilien darf nur auf dem losen Kleidungsstück erfolgen, niemals am Körper.

 **WARNUNG!**

**VERÄTZUNGS- UND VERGIFTUNGS-
GEFAHR DURCH AUSLAUFENDE
AKKUS!**

- Öffnen Sie niemals den Akku.
- Ausgelaufene Batteriesäure kann zu Verätzungen führen.
- Vermeiden Sie den Kontakt von Batterie-säure mit Haut, Augen und Schleimhäuten. Tragen Sie im Falle eines auslaufenden Akkus unbedingt Schutzhandschuhe.
- Spülen Sie bei Kontakt mit der Batterie-säure die betroffenen Stellen sofort mit reichlich klarem Wasser und suchen Sie einen Arzt auf.

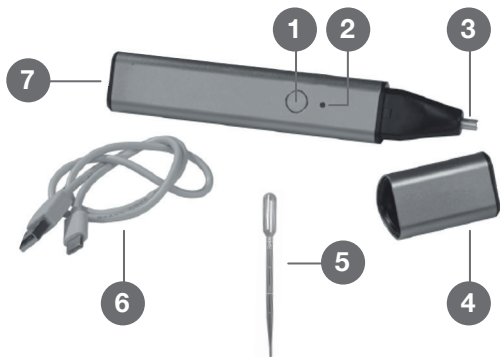
2 LIEFERUMFANG

Vergewissern Sie sich nach dem Auspacken, dass folgende Teile mitgeliefert worden sind:

- Ultraschall-Fleckenentferner inklusive:
 - Schutzabdeckung
- Zubehör:
 - USB-Ladekabel
 - Wasserpipette
- Bedienungsanleitung mit Garantie

3 GERÄTETEILE

1. Ein/Aus Taste
2. Betriebsanzeige
3. Schallkopf
4. Schutzabdeckung
5. Wasserpipette
6. USB-Ladekabel
7. Akku-Ladeanschluss



4 INSTALLATION

Auspacken

1. Packen Sie das Gerät vorsichtig aus. Beachten Sie die Hinweise zur Entsorgung der Verpackungsmaterialien in Kapitel 9 – ENTSORGUNG.
2. Entfernen Sie eventuelle Transportsicherungen wie Aufkleber und die Schutzfolie vom Gerät. Benutzen Sie keine aggressiven Reinigungsmittel, um Reste der Transportsicherungen zu entfernen.
3. Überprüfen Sie vor dem Laden des Akkus ob das USB-Ladekabel (6) oder das Gerät selbst keine Beschädigungen aufweisen.
4. Prüfen Sie den Lieferumfang auf Vollständigkeit, siehe Kapitel 2 – LIEFERUMFANG.
5. Stellen Sie sicher, dass das Gerät vom Stromnetz getrennt ist.

Laden des Gerätes



Laden Sie das Gerät nur mit dem mitgeliefertem USB-Ladekabel und einem angeschlossenen USB-Adapter (im Lieferumfang nicht enthalten). Für einen problemlosen Ladevorgang empfehlen wir einen USB-Adapter des Typs DC5V 2A. Anderen-

falls besteht die **GEFAHR VON STARKER HITZEENTWICKLUNG UND FEUER!**

1. Vor dem ersten Gebrauch muss der Ultraschall-Fleckenentferner, mit Hilfe des mitgelieferten USB-Ladekabels (6) und einem USB-Netzadapter (im Lieferumfang nicht enthalten), vollständig aufgeladen werden.
2. Verbinden Sie das Gerät mit dem USB-Ladekabel (6) via Akku-Ladeanschluss (5).
3. Verbinden Sie das USB-Ladekabel (6) mit einem USB-Netzadapter (im Lieferumfang nicht enthalten) und schließen Sie es an die Stromversorgung an.
4. Das Gerät beginnt den Ladevorgang.
5. Die Betriebsanzeige (2) leuchtet rot und zeigt den Ladevorgang an.
6. Beim Einsatz eines USB-Adapters des Typs DC5V 2A, dauert der Ladevorgang ca. 3 Stunden.
7. Sobald das Gerät vollständig aufgeladen ist, leuchtet die Betriebsanzeige (2) grün.
8. Trennen Sie das Gerät von der Stromversorgung.
9. Das Gerät kann mit vollgeladenem Akku ca. 60 Minuten kabellos betrieben werden.



HINWEIS!

- Das Gerät kann während des Ladevorganges nicht betrieben werden.
- Während des Ladevorgangs werden Netzadapter (im Lieferumfang nicht enthalten) und der Ultraschall-Fleckenentferner spürbar warm. Das ist normal.

5 BEDIENUNG



HINWEIS!

- Achten Sie vor der Bedienung darauf, dass der Akku geladen ist und das Gerät von der Stromversorgung getrennt ist.
- Der Schallkopf reagiert nur mit Wasser: Achten Sie darauf, dass die zu reinigende Textilie bzw. die Brillengläser während dem Reinigungsvorgang tropfnass sind.

Fleckenentfernung auf Textilien

1. Legen Sie eine saugfähige Unterlage unter den zu behandelnden Fleck (z. B. Baumwolltuch oder Wattepad).
2. Nässen Sie den zu behandelnden Fleck auf dem Textil mit Hilfe der gefüllten Wasserpipette (7). **WICHTIG!** Der Fleck muss tropfnass sein und während dem Reinigungsprozess nass bleiben, ggf. Fleck wiederholt durchnässen.
3. Ziehen Sie die Schutzabdeckung (4) vom Ultraschall-Fleckenentferner.
4. Schalten Sie das Gerät an indem Sie die An/Aus Taste (1) gedrückt halten.
5. Die Betriebsanzeige (2) leuchtet grün.
6. Führen Sie den Schallkopf (3) mit gedrückter An/Aus Taste (1) in kreisförmigen Bewegungen über den Fleck bis dieser entfernt ist. Bei Bedarf den Fleck mehrmals durchnässen.
7. Sollte die Betriebsanzeige (2) bei gedrückter An/Aus Taste (1) rot leuchten, muss der Akku geladen werden – siehe

Kapitel 4 – INSTALLATION.

8. Um das Gerät auszuschalten lassen Sie die gedrückte An/Aus Taste (1) los.
9. Die Betriebsanzeige (2) erlischt.
10. Setzen Sie die Schutzabdeckung (4) wieder auf.

Fleckenvorbehandlung vor dem Waschen in der Waschmaschine

1. Legen Sie eine saugfähige Unterlage unter den zu behandelnden Fleck (z. B. Baumwolltuch oder Wattepad).
2. Nässen Sie den zu behandelnden Fleck auf dem Textil mit Hilfe der gefüllten Wasserpipette (7). **WICHTIG!** Der Fleck muss tropfnass sein und während dem Reinigungsprozess nass bleiben, ggf. Fleck wiederholt durchnässen.
3. Geben Sie etwas Waschmittel auf den tropfnassen Fleck.
4. Ziehen Sie die Schutzabdeckung (4) vom Ultraschall-Fleckenentferner.
5. Schalten Sie das Gerät an indem Sie die An/Aus Taste (1) gedrückt halten.
6. Die Betriebsanzeige (2) leuchtet grün.
7. Führen Sie den Schallkopf (3) mit gedrückter An/Aus Taste (1) in kreisförmigen Bewegungen über den Fleck bis dieser entfernt ist. Bei Bedarf den Fleck mehrmals durchnässen.
8. Sollte die Betriebsanzeige (2) bei gedrückter An/Aus Taste (1) rot leuchten, muss der Akku geladen werden – siehe Kapitel 4 – INSTALLATION.
9. Um das Gerät auszuschalten lassen Sie die gedrückte An/Aus Taste (1) los.
10. Die Betriebsanzeige (2) erlischt.
11. Setzen Sie die Schutzabdeckung (4) wieder auf.
12. Waschen Sie die vorbehandelte Textilie in der Waschmaschine.

Reinigung von Brillengläsern

1. Nässen Sie erst die Innenseite der Brillengläser mit Hilfe der gefüllten Wasserpipette (7). **WICHTIG!** Die Brillengläser müssen tropfnass sein und während dem Reinigungsprozess nass bleiben.
2. Ziehen Sie die Schutzabdeckung (4) vom Ultraschall-Fleckenentferner.
3. Schalten Sie das Gerät an indem Sie die An/Aus Taste (1) gedrückt halten.
4. Die Betriebsanzeige (2) leuchtet grün.
5. Führen Sie den Schallkopf (3) mit gedrückter An/Aus Taste (1) in kreisförmigen Bewegungen über die Brillengläser und entlang des Rahmenrands.
6. Wiederholen Sie den Vorgang auf der Vorderseite der Brillengläser.
7. Sollte die Betriebsanzeige (2) bei gedrückter An/Aus Taste (1) rot leuchten, muss der Akku geladen werden – siehe Kapitel 4 – INSTALLATION.
8. Um das Gerät auszuschalten lassen Sie die gedrückte An/Aus Taste (1) los.
9. Die Betriebsanzeige (2) erlischt.
10. Setzen Sie die Schutzabdeckung (4) wieder auf.
11. Trocknen Sie die Brillengläser mit einem fussselfreien Baumwolltuch.

6 REINIGUNG UND PFLEGE



WARNUNG!

- Bevor Reinigungsarbeiten durchgeführt werden, muss das Gerät abgeschaltet sein und von der Stromversorgung getrennt werden.
- Der Akku kann sich während des Ladevorgangs erhitzen. Lassen Sie das Gerät vor der Reinigung vollständig abkühlen.
- Achten Sie darauf, dass Sie beim Reinigen das Gerät nicht versehentlich anschalten.
- Tauchen Sie das Gerät niemals komplett in Wasser oder andere Flüssigkeiten.
- Achten Sie darauf, dass kein Wasser in das Gerät eindringt.

Reinigung der Oberflächen

Reinigen Sie die Oberflächen des Gerätes mit einem weichen nebelfeuchten Tuch.

- Benutzen Sie keine rauen, aggressiven und ätzenden Reinigungsmittel
- Benutzen Sie keinen Alkohol oder sonstige Lösungsmittel
- Benutzen Sie keine Scheuermittel
- Benutzen Sie keine ätherischen Öle

Diese Anweisungen gelten für sämtliche Oberflächen Ihres Gerätes. Die Oberfläche des Produktes kann durch Einsatz solcher Mittel beschädigt werden.

Reinigung des Schallkopfes

- Reinigen Sie den Schallkopf mit einem weichen nebelfeuchten Tuch.
- Benutzen Sie keine Reinigungsmittel
- Trocknen Sie den Schallkopf mit einem weichen Tuch.

7 STÖRUNG UND BEHEBUNG

GEFAHR!

- Schließen Sie das Gerät keinesfalls an die Stromversorgung an, wenn das Gerät, das USB-Ladekabel oder der USB-Netzadapter (im Lieferumfang nicht enthalten) sichtbare Beschädigungen aufweisen.
- Ziehen Sie im Gefahrenfall oder bei einem Defekt unverzüglich den USB-Netzadapter (im Lieferumfang nicht enthalten) aus der Steckdose.
- Versuchen Sie niemals selbst das Gerät zu reparieren. Falls Ihr Gerät nicht ordnungsgemäß funktioniert, kontaktieren Sie den Händler, bei dem Sie das Gerät erworben haben.
- Beschädigte USB-Ladekabel werden nicht ersetzt. Wenn das USB-Ladekabel beschädigt ist, entsorgen Sie es und ersetzen es durch ein USB-Ladekabel

gleichen Typs.

- **Betreiben Sie niemals ein defektes Gerät.**

Sollten während des Betriebes Störungen auftreten, prüfen Sie bitte anhand der folgenden Tabelle, ob Sie das Problem selbständig beheben können. Alle anderen Reparaturen sind unzulässig und der Garantieanspruch erlischt.

Problem	Mögliche Ursache	Maßnahme
Gerät schaltet sich nicht an.	Gerät ist nicht geladen.	Laden Sie den Akku. Siehe Kapitel 4 – LADEN DES GERÄTES.
Der Fleck lässt sich nicht komplett entfernen.	Fleck ist nicht tropfnass.	Nässen Sie den Fleck bis er tropfnass ist, falls nötig, mehrere Male hintereinander.
	Reinigungszyklus ist nicht lang genug.	Wiederholen Sie den Vorgang und führen Sie den Schallkopf erneut in kreisförmigen Bewegungen über den Fleck.
	Akku ist schwach.	Laden Sie den Akku. Siehe Kapitel 4 – LADEN DES GERÄTES.
Der Fleck lässt sich nicht komplett entfernen.	Oben genannte Maßnahmen greifen nicht.	Zugabe von Waschmittel auf den tropfnassen Fleck.

Problem	Mögliche Ursache	Maßnahme
Der Fleck lässt sich nicht komplett entfernen.	Oben genannte Maßnahmen greifen nicht.	Fleckenvorbehandlung unter Zugabe von Waschmittel, gefolgt von Waschen in der Waschmaschine – siehe Kapitel 5 – BEDIENUNG.
Akku lädt nicht.	USB-Netzadapter (im Lieferumfang nicht enthalten) ist nicht richtig an die Stromversorgung angeschlossen.	Stecken Sie den USB-Netzadapter (im Lieferumfang nicht enthalten) in eine Schutzkontaktdose.
	USB-Ladekabel ist nicht richtig mit dem Gerät oder dem Netzadapter (im Lieferumfang nicht enthalten) verbunden.	Überprüfen Sie ob das USB-Ladekabel korrekt angeschlossen ist.
	Die Sicherung ist durchgebrannt oder die Stromunterbrechung ist aktiv.	Sicherung ersetzen oder Stromunterbrechung zurücksetzen.
	Steckdose ist defekt.	Überprüfen Sie die Steckdose, indem Sie ein anderes Gerät anschließen.

8 TECHNISCHE DATEN

Geräteart:	Ultraschall-Fleckenentferner
Modellbezeichnung:	USC 2020
Akku:	Lithium-Ion Akku 3,7V mit 2200 mAh
Ultraschallfrequenz:	47 kHz
Laufleistung bei voll geladenem Akku:	ca. 60 Min
Produkt Abmessungen:	35,9 x 45,0 x 168,6 mm (B x T x H)
Nettogewicht Gerät:	207 g

Technische Änderungen vorbehalten!

9 ENTSORGUNG

1. Achten Sie beim Entpacken unbedingt darauf, dass die Bestandteile der Verpackung (Polyäthylentüten, Polystyrenstücke) nicht in die Reichweite von Kindern gelangen. **ERSTICKUNGSGEFAHR!**
2. Nicht mehr benutzte und alte Geräte müssen der zuständigen Wiederverwertungsstelle zugeführt werden. Keinesfalls offenen Flammen aussetzen.
3. Altgeräte sind kein unbrauchbarer Abfall. Durch eine umweltgerechte Entsorgung werden viele wertvolle Rohstoffe wiedergewonnen.
4. Wenn elektrische Geräte auf Mülldeponien oder Müllhalden entsorgt werden, können gesundheitsgefährdende Stoffe ins Grundwasser gelangen. Somit gelangen solche Stoffe in die Nahrungskette und schädigen Ihre Gesundheit und Ihr Wohlbefinden.
5. Bevor Sie ein beliebiges Altgerät entsorgen, machen Sie dieses vorher unbedingt funktionsuntüchtig! Das bedeutet, immer das USB-Ladekabel ausstecken und entfernen. Nun können Sie das Gerät entsorgen!
6. Die im Gerät verwendeten Materialien sind recycelbar und mit entsprechenden Informationen versehen. In dem Sie Ihr altes Gerät oder dessen Materialien wie auch die Verpackung sachgerecht entsorgen, tragen Sie erheblich zum Schutz unserer Umwelt bei.
7. Entsorgen Sie das Verpackungsmaterial entsprechend den örtlichen Vorschriften Ihres Wohnortes in den dafür vorgesehenen Behältern.
8. Falls es in Ihrem Wohnumfeld keine geeigneten Entsorgungsbehälter gibt, bringen Sie diese Materialien zu einer geeigneten kommunalen Sammelstelle.

9. Nähere Informationen erhalten Sie von Ihrem Fachhändler oder bei Ihren entsprechenden kommunalen Entsorgungseinrichtungen.

Verpackung entsorgen



Entsorgen Sie die Verpackung sortenrein. Geben Sie Pappe und Karton zum Altpapier und Folien in die Wertstoffsammlung.

Korrektes Entsorgen von gebrauchten Elektro- und Elektronikgeräten (Elektroschrott):



Das Symbol der durchgestrichenen Abfalltonne weist auf die Notwendigkeit der separierten Entsorgung elektrischer/elektronischer Geräte hin. Gemäß europäischen Vorgaben dürfen gebrauchte Elektro- und Elektronikgeräte nicht mehr als normaler Haushaltsabfall behandelt werden, sondern müssen an einer entsprechend eingerichteten Annahmestelle für das Recycling solcher Geräte abgegeben werden. Die kommunalen Entsorgungsbetriebe haben hierzu Sammelstellen eingerichtet, an denen private Haushalte ihre Altgeräte kostenfrei abgeben können. Bitte informieren Sie sich bei Ihrer Gemeinde bzw. den kommunalen Entsorgungsbetrieben über die regionalen Möglichkeiten der Rückgabe.

Batterien und Akkus dürfen nicht in den Hausmüll!



Als Verbraucher sind Sie gesetzlich verpflichtet, alle Batterien und Akkus, egal ob sie Schadstoffe* enthalten oder nicht, bei einer Sammelstelle in Ihrer Gemeinde/Ihrem Stadtteil oder im Handel abzugeben, damit sie einer umweltschonenden Entsorgung zugeführt werden können.

*gekennzeichnet mit: Cd = Cadmium, Hg = Quecksilber, Pb = Blei

10 HERSTELLERGARANTIE

- Auf Ihr Gerät bieten wir 2 Jahre Gewährleistung und die handelsübliche Garantie ab Ausstellerdatum der Rechnung bzw. des Lieferscheines.
- Innerhalb dieser Garantiezeit werden bei Vorlage des Kaufbeleges bzw. des Lieferscheines alle auftretenden Herstellungs- und/oder Materialfehler kostenlos durch Instandsetzung und/oder Austausch der defekten Teile bzw. (nach unserer Wahl) durch Umtausch in einen gleichwertigen, einwandfreien Artikel reguliert.
- Der Hersteller haftet nicht für Personen- oder Sachschäden durch:
 - unsachgemäße Verwendung oder Wartung
 - unsachgemäße Veränderungen am Gerät
 - unsachgemäßer Transport
 - Nicht-Befolgung der Sicherheitsvorschriften
 - Blitz, Wasser, Feuer, Unfall
- Von der Garantie ausgenommen sind leicht zerbrechliche Teile wie z. B. Glas, Kunststoff oder Glühlampen.
- Beschädigte USB-Kabel werden nicht ersetzt.
- Die Garantie erlischt, wenn das Gerät von Ihnen oder einem nicht von uns autorisierten Dritten geöffnet und/oder Veränderungen an dem Gerät vorgenommen worden sind.
- Bei bestimmungswidrigem Gebrauch können die Sicherheit und Funktionalität des Gerätes nicht mehr gewährleistet werden und es erlischt jeglicher Garantieanspruch.
- Ein anderer als in dieser Bedienungsanleitung beschriebener Einsatz ist unzulässig und führt zu Gewährleistungsverlust, Garantieverlust sowie zu Haftungsausschluss.
- Druckfehler und Änderungen an dem Gerät, der Bedienungsanleitung oder der Verpackung sind vorbehalten.

Möchten Sie eine Beanstandung geltend machen, so empfehlen wir Ihnen grundsätzlich, sich zunächst mit dem Händler, bei dem Sie das Gerät erworben haben, in Verbindung zu setzen.

Sollte eine Reparatur erforderlich sein, erreichen Sie unsere Hotline unter folgender Servicenummer:
+49 (0)6831 505 9897.

Für eine zügige Regulierung halten Sie bitte folgende Informationen bereit:

SEG Ultraschall-Fleckenentferner
USC 2020
Lieferung 12/2020

Technischer Service

Sertronics GmbH
Ostring 60
D-66740 Saarlouis

Tel: +49 (0)6831 505 9897
(Montags-Freitags von 08.00 – 18.00 Uhr)
Fax: +49 (0)6831 4880 820
e-mail: service-ww@jaxmotech.de

Jaxmotech GmbH
Ostring 60
D-66740 Saarlouis

Service Hotline: +49 (0)6831 505 9800
E-mail: service@jaxmotech.de
www.jaxmotech.de

07/2020