

## Armbanduhr



WW 0601-09 (M) WW 0601-10 (M) WW 0601-11 (M) WW 0601-12 (M)



WW 0601-05 (L) WW 0601-06 (L) WW 0601-13 (L) WW 0601-14 (L)



## BEDIENUNGSANLEITUNG



2009010014319  
ART-NR.: 1001431

## Lieferumfang

- Armbanduhr
- Batterie LR626 Knopfzelle (bereits eingelegt)
- Bedienungsanleitung und Garantiekarte
- Werkzeug zum Kürzen des Edelstahlarmbandes (nur für Modelle mit Edelstahlarmband)

## Zeichenerklärung



### Verletzungsgefahr!

Dieses Symbolsymbol/-wort bezeichnet eine Gefährdung mit mittlerem Risikograd, die, wenn sie nicht vermieden wird, den Tod oder eine schwere Verletzung zur Folge haben kann.

— — — — — Produkte, die mit diesem Zeichen versehen sind, werden mit Gleichstrom betrieben.

## Bestimmungsgemäße Verwendung

Dieses Produkt dient ausschließlich zum Anzeigen der Uhrzeit. Es ist ausschließlich für den Privatgebrauch bestimmt und nicht für gewerbliche Zwecke. Verwenden Sie die Uhr nur, wie in dieser Bedienungsanleitung beschrieben.

## Sicherheitshinweise



### Verletzungsgefahr!

Bitte lesen Sie dieses Kapitel aufmerksam durch und befolgen Sie alle angeführten Hinweise. So gewährleisten Sie einen zuverlässigen Betrieb. Bewahren Sie die Verpackung und die Bedienungsanleitung gut auf, um sie bei einer Veräußerung der Uhr dem neuen Besitzer weitergeben zu können. Diese Anleitung können Sie auch im Internet auf unserer Homepage als PDF Datei herunterladen.

- Die Uhr kann von Kindern ab 14 Jahren und darüber sowie von Personen mit verringerten physischen, sensorischen oder mentalen Fähigkeiten oder Mangel an Erfahrung und Wissen benutzt werden, wenn sie beaufsichtigt werden oder bezüglich des sicheren Gebrauchs der Uhr unterwiesen wurden und die daraus resultierenden Gefahren verstehen.
- Kinder dürfen nicht mit der Uhr spielen. Reinigung und Benutzerwartung dürfen nicht von Kindern ohne Beaufsichtigung durchgeführt werden.

- Verwenden Sie die Uhr nur wie in der Anleitung beschrieben, für Schäden aus nicht bestimmungsgemäßen Gebrauch kann keine Haftung übernommen werden.
- Die Uhr vor extremer Hitze, Sonnenlicht und Staub sowie vor Magnetfeldern, Chemikalien und mechanischem Abrieb schützen.
- Uhr nicht in unmittelbare Nähe von offenen Flammen wie z.B. Kerzen bringen.
- Achten Sie stets darauf, dass die Krone eingedrückt ist.
- Lassen Sie die Uhr nicht fallen und setzen Sie sie keinen starken Schlägen aus. Üben Sie keinen Druck auf die Anzeige/das Uhrglas aus.

## Batteriebetrieb



### Verletzungsgefahr!

Ihre Uhr wird mit einer LR626 Knopfzelle betrieben. Nachstehend finden Sie einige Hinweise zum Umgang mit der Batterie:

- Ersetzen Sie die Batterie nur durch gleichwertige Batterietypen.
- Beachten Sie beim Einlegen der Batterie die richtige Polarität.
- **Achtung!** Explosionsgefahr bei unsachgemäßem Auswechseln der Batterie.
- Batterien sollten nicht extremer Hitze ausgesetzt werden, wie Sonnenlicht, Feuer oder Ähnlichem.
- Batterien dürfen nicht geladen oder mit anderen Mitteln reaktiviert, nicht auseinandergenommen, in Feuer geworfen oder kurz-

geschlossen werden.

- Batterie nicht einnehmen, Verbrennungsgefahr durch gefährliche Stoffe.
- Dieses Produkt enthält Knopfzellen. Wenn die Knopfzelle verschluckt wird, können schwere innere Verbrennungen innerhalb von gerade einmal 2 Stunden auftreten und zum Tode führen.
- Halten Sie neue und gebrauchte Batterien von Kindern und Haustieren fern.
- Wenn das Batteriefach nicht sicher schließt, das Produkt nicht mehr benutzen und von Kindern fernhalten.
- Wenn Sie vermuten, dass Batterien verschluckt wurden oder sich in irgendeinem Körperteil befinden, suchen Sie unverzüglich medizinische Hilfe auf.
- Vermeiden Sie den Kontakt mit Haut, Augen und Schleimhäuten.
- Bei Kontakt mit Batteriesäure spülen Sie die betroffenen Stellen sofort mit reichlich klarem Wasser aus und suchen Sie bei unerwarteter Reaktion umgehend einen Arzt auf.
- Batterien vertragen keine Hitze. Vermeiden Sie, dass sich die Uhr und somit die eingelegte Batterie zu stark erhitzen. Die Missachtung dieser Hinweise kann zur Beschädigung und unter Umständen zur Explosion der Batterie führen.
- Bei Nichtbeachtung können Batterien über ihre Endspannung hinaus entladen werden und auslaufen. Lassen Sie die Batterien sofort entfernen, um Schäden zu vermeiden.
- Bevor Sie den Artikel entsorgen, lassen Sie die Batterie entfernen. Lassen Sie den Ausbau der Batterie nur von einer qualifizier-

ten Fachkraft durchführen. Führen Sie den Ausbau nicht selbst durch. Verletzungsgefahr! Lassen Sie Batterie- und Gerätekontakte vor dem Einlegen bei Bedarf reinigen.

- Bewahren Sie die Bedienungsanleitung zum Nachschlagen auch von Batterieangaben auf. Informationen zum Wechseln der Batterie finden Sie unter „Batteriewechsel“.

## Zeiteinstellung Datumseinstellung (für Modell WW 0601-01 (M))

**Zeiteinstellung:** Ziehen Sie vorsichtig die Krone in Position 2 (nur für Modell WW 0601-01 (M)) bzw. in Position 1 (für Modelle WW 0601-02 bis -08) heraus. Stellen Sie durch Drehen der Krone im Uhrzeigersinn die genaue Uhrzeit ein (aus TV-Anzeige, Radio- oder sonstige Zeitanzeige) und drücken Sie dann anschließend die Krone wieder in die Position 0.

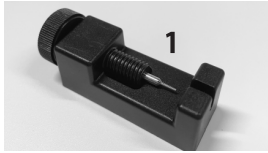
**Datumseinstellung (nur für Modell WW 0601-01 (M)):**



**0 1 2** Krone zur 1. Klickstellung herausziehen und durch Drehen entgegen des Uhrzeigersinns das Datum einstellen. Nach dem Einstellen des Datums die Krone in die Normalstellung 0 zurückdrücken. Eine Datumskorrektur müssen Sie in allen Monaten mit 30 oder weniger Tagen vornehmen, da die Datumsanzeige immer bis zum 31. Tag läuft.

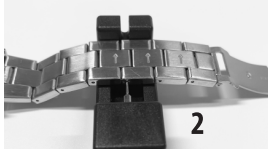
stellen des Datums die Krone in die Normalstellung 0 zurückdrücken. Eine Datumskorrektur müssen Sie in allen Monaten mit 30 oder weniger Tagen vornehmen, da die Datumsanzeige immer bis zum 31. Tag läuft.

## Kürzen des Metallbandes (nur für Modelle mit Edelstahlarmband)



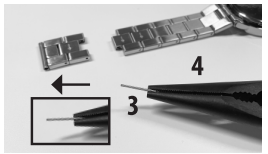
Die Uhr, mit der Rückseite nach oben, auf eine weiche Unterlage legen.

**Achtung:** Es lassen sich nur die mit einem Pfeil markierten, Glieder entfernen (max. 6 Stck).



Benutzen Sie zum Kürzen das mitgelieferte Werkzeug (1) und legen Sie eine kleine Zange bereit.

Justieren Sie die Uhr so, dass Sie mit der Spitze des Werkzeugs durch Drehen an der Schraube den Stift aus dem Glied drehen können (2).



Den herausstehenden Stift (3) mit der Zange entfernen (4). Jetzt die gewünschten Glieder (durch erneutes Entfernen der Stifte) auf

beiden Seiten entfernen. Danach das Armband wieder zusammenschieben und den Stift von außen einschieben.

Beachten Sie, dass Sie den Stift, entgegen der Pfeilmarkierung, einsetzen. Den Stift eventu-

7

ell mit der Zange ganz in das Bandglied hineindrücken. Sollten Sie Schwierigkeiten haben, wenden Sie sich an die Serviceadresse.

## Wasserdichtigkeit nach DIN 8310\*

Die Druckangabe „X bar“ darf nicht verwechselt werden mit der Tauchtiefe, sondern ist die Definition des Prüfdrucks. Bei Schwimmbewegungen oder einem Wasserstrahl (z. B. beim Duschen oder Händewaschen) können dynamische Druckspitzen entstehen, die deutlich höher sind. Die Wasserdichtigkeit Ihrer Uhr steht unten in der Tabelle. Entnehmen Sie daraus den richtigen Gebrauch.

**Wichtig:** Betätigen Sie bei Kontakt mit Feuchtigkeit nicht die Krone, da hierdurch Feuchtigkeit ins Innere der Uhr gelangen kann.

Angaben zur Wasserdichtigkeit:	5 bar
Spritzwasser, Regen, Schweiß	Ja
Baden, Duschen	Nein
Schwimmen	Nein
Tauchen, Wassersport	Nein

Die Angabe in „bar“ ist auf der Rückseite der Uhr eingepreßt.

**Hinweis:** Wir empfehlen die Uhr keinen starken Temperaturwechseln auszusetzen, da sich Kondenswasser bilden und eine Beschädigung des Uhrwerkes bewirken könnte.

8

## Auspacken und Kontrolle

- Packen Sie die Uhr vorsichtig aus und entfernen Sie alle Verpackungsmaterialien. Halten Sie Verpackungs- und Schutzfolien von Kindern fern, es besteht Erstickungsgefahr.
- Prüfen Sie den Lieferumfang auf Vollständigkeit und eventuelle Transportschäden. Sollten Transportschäden vorhanden oder der Lieferumfang unvollständig sein, kontaktieren Sie Ihren Fachhändler (Garantie).

## Hinweise zum Umweltschutz

### Entsorgung Verpackungsmaterialien



Entsorgen Sie die Verpackung sortenrein. Geben Sie Pappe und Karton zum Altpapier, Folien in die Wertstoffsammlung.

### Entsorgung von Altgeräten



Das Gerät darf nicht im normalen Hausmüll entsorgt werden. Alle verfügbaren Informationen zur Mülltrennung erhalten Sie bei Ihren örtlichen Behörden.

Vor der Entsorgung des Gerätes, entsorgen Sie zum Schutz der Umwelt, verbrauchte Batterien nach den gültigen örtlichen Bestimmungen für die Beseitigung von Abfällen. Die Batterien können bei Ihrem

9

Händler oder bei entsprechenden Sammelstellen abgegeben werden.

### Entsorgung von Batterien



Batterien und Akkus dürfen nicht in den Hausmüll! Als Verbraucher sind Sie gesetzlich verpflichtet, alle Batterien und Akkus, egal ob sie Schadstoffe\* enthalten oder nicht, bei einer Sammelstelle in Ihrer Gemeinde/Ihrem Stadtteil oder im Handel abzugeben, damit sie einer umweltschonenden Entsorgung zugeführt werden können.

\*gekennzeichnet mit Pb=Blei

## Batteriewechsel

**Hinweis:** Wenn die Uhrzeit nicht mehr korrekt angezeigt wird oder sich die Zeiger der Uhr nicht mehr bewegen, sollte die Batterie ausgetauscht werden. Ein Batteriewechsel sollte nur von einem Uhrfachmann ausgeführt werden, so vermeiden Sie Beschädigungen am Gehäuse und den Dichtungsringen.

**Hinweis für den Uhrfachmann und die qualifizierte Fachkraft in der Entsorgungsstelle:** Öffnen Sie das Gehäuse mit einem Gehäuseheber, entnehmen Sie die alte Batterie und entsorgen Sie diese. Ersetzen Sie diese gegebenenfalls durch eine neue, gleichwertigen Typs. Beachten Sie die Batteriehinweise und prüfen Sie die Dichtungsringe.

10

## Reinigung und Pflege

Reinigen Sie Ihre Uhr mit einem weichen und feuchten Tuch. Verwenden Sie zur Reinigung keinesfalls Lösungs- oder Scheuermittel, harte Bürsten, metallische oder scharfe Gegenstände. Bewahren Sie die Armbanduhr an einem trockenen Ort, vor Staub und Beschädigungen geschützten Ort auf.

## Technische Daten

Stromversorgung: 1 x Typ LR626  
Silberoxid Knopfzelle  
(bereits eingelegt),  
1,55 V

## CE Konformität

Das in dieser Bedienungsanleitung beschriebene Produkt entspricht allen relevanten harmonisierten Anforderungen der EU. Die vollständige Konformitätserklärung finden Sie im Internet unter [www.jaxmotech.de/downloads](http://www.jaxmotech.de/downloads).

Die in dieser Bedienungsanleitung enthaltenen Abbildungen können in einigen Details von dem tatsächlichen Design Ihres Gerätes abweichen, bzw. das Gerät wurde möglicherweise inzwischen verbessert. Folgen Sie in einem solchen Fall dennoch den beschriebenen Sachverhalten.

Der Hersteller behält sich das Recht vor, solche Änderungen vorzunehmen, die keinen Einfluss auf die Funktionsweise des Gerätes haben.

11



© Copyright

Nachdruck oder Vervielfältigung (auch auszugsweise) nur mit Genehmigung der:

Jaxmotech GmbH  
Ostring 60, 66740 Saarlouis, Deutschland

2024

Diese Druckschrift, einschließlich aller ihrer Teile, ist urheberrechtlich geschützt.

Jede Verwertung außerhalb der engen Grenzen des Urheberrechtes ist ohne Zustimmung der Jaxmotech GmbH unzulässig und strafbar.

Das gilt insbesondere für Vervielfältigungen, Übersetzungen, Mikroverfilmungen und die Einspeisung und Verarbeitung in elektronischen Systemen.

### Inverkehrbringer

Jaxmotech GmbH  
Ostring 60, 66740 Saarlouis, Deutschland  
Tel: +49 (0)6831 5059800  
Fax: +49 (0)6831 5059801  
E-Mail: [info@jaxmotech.de](mailto:info@jaxmotech.de)

12

## Horloge



WW 0601-09 (M) WW 0601-10 (M) WW 0601-11 (M)



WW 0601-12 (M) WW 0601-05 (L)



## GEBRUIKSAANWIJZING



23055384  
ART-NR.: 5538

### Leveringsomvang

- Horloge
- Batterij LR626 knoopcel (al geplaatst)
- Gebruiksaanwijzing en garantiecertificaat
- Gereedschap om de roestvrij stalen armband in te korten

### Verklaring van de tekens



#### Letselgevaar! ⚠️

Dit symbool/signaalwoord betekent een gevaar met een gemiddeld risiconiveau dat, wanneer dit niet wordt vermeden, de dood of ernstig letsel tot gevolg kan hebben.

— Producten die voorzien zijn van dit teken, werken met gelijkstroom.

### Beoogd gebruik

Dit product is uitsluitend bestemd om de tijd aan te geven. Het is uitsluitend bedoeld voor privégebruik en niet voor commercieel gebruik. Gebruik het horloge alleen zoals in deze gebruiksaanwijzing staat beschreven.

## Veiligheidsinstructies



### Letselgevaar! ⚠️

Lees dit hoofdstuk aandachtig door en volg alle genoemde instructies op. Hiermee wordt de betrouwbare werking gegarandeerd. Bewaar de verpakking en de gebruiksaanwijzing zorgvuldig, zodat u ze bij het doorgeven van het horloge aan de nieuwe bezitter kunt overhandigen. Deze gebruiksaanwijzing kunt u ook als pdf-bestand downloaden van onze homepage op internet.

- Het horloge kan worden gebruikt door kinderen van 14 jaar en ouder en personen met verminderde lichamelijke, zintuiglijke of geestelijke vermogens, of gebrek aan ervaring en kennis als zij onder toezicht staan of zijn geïnstrueerd in het veilig gebruik van het horloge en de daaruit voortvloeiende risico's begrijpen.
- Kinderen mogen niet met het horloge spelen. Houd bij reiniging en onderhoud toezicht op kinderen.
- Gebruik het horloge alleen zoals in de gebruiksaanwijzing wordt beschreven, wij zijn niet aansprakelijk voor schade als ge-

volg van niet-beoogd gebruik.

- Bescherm het horloge tegen extreme hitte, zonlicht en stof evenals tegen magnetische velden, chemicaliën en mechanische wrijving.
- Houd het horloge verwijderd van open vuur zoals bijv. kaarsen.
- Let er altijd op dat het kroontje ingedrukt is.
- Laat het horloge niet vallen en onderwerp het niet aan hevige stoten. Oefen geen druk uit op de weergave/het glas.

### Werking van de batterij



#### Letselgevaar! ⚠️

Uw horloge werkt met een LR626 knoopbatterij. Hierna geven wij u enkele aanwijzingen over het omgaan met de batterij:

- Vervang de batterij alleen door een gelijkwaardig soort batterij.
- Let bij het plaatsen van de batterij op de juiste polariteit.
- **Let op!** Er bestaat ontplofingsgevaar bij onjuist vervangen van de batterij.
- Batterijen mogen niet worden blootgesteld aan extreme hitte zoals zonlicht, vuur of dergelijke.
- Batterijen mogen niet worden opgeladen of met andere middelen worden gereactiveerd, niet uit elkaar worden genomen, in het vuur worden gegooid of worden kortgesloten.
- Batterijen niet inslikken, gevaar op ver-

branding door gevaarlijke stoffen.

- Dit product bevat knoopcelbatterijen. Als de knoopcelbatterijen worden ingeslikt kunnen er binnen 2 uur zware interne verbrandingen optreden en tot de dood leiden.
- Houd nieuwe en gebruikte batterijen altijd buiten het bereik van kinderen.
- Gebruik het product niet meer als het batterijvakje niet goed sluit en houd het buiten het bereik van kinderen.
- Raadpleeg direct een arts als u denkt dat de batterijen werden ingeslikt of zich in een ander deel van het lichaam bevinden.
- Vermijd contact met huid, ogen en slijmvliezen.
- Spoel bij contact met accuzuur de betreffende plaatsen direct uitgebreid met schoon water en raadpleeg direct een arts als er onverwachte reacties optreden.
- Batterijen kunnen niet tegen de hitte. Voorkom dat het horloge en dus de geplaatste batterij te heet wordt. Het niet opvolgen van deze aanwijzingen kan leiden tot beschadiging en, onder omstandigheden, tot ontploffing van de batterij.
- Als dit niet in acht wordt genomen, kunnen batterijen tot voorbij hun eindspanning worden ontladen en gaan lekken. Laat de batterijen direct verwijderen, om schade te voorkomen.
- Laat de batterij verwijderen voordat u het artikel afvoert. Laat het verwijderen van de batterij alleen uitvoeren door een gekwalificeerde expert. Verwijder de batterij niet zelf. Gevaar op letsel! Laat de batterij- en apparaatcontacten zo nodig voor

het plaatsen reinigen.

- Bewaar de handleiding om de informatie over de batterijen later te kunnen nalezen. Informatie over het vervangen van de batterij is te vinden onder "Batterij vervangen".

### Tijd instellen

#### Datum instellen (alleen voor model WW 0601-01 (M))



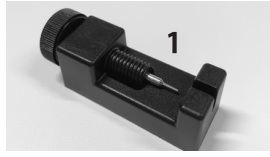
**Tijdstelling:** Trek voorzichtig het kroontje in positie 2 (alleen voor model WW 0601-01 (M)) en positie 1 (alleen voor de modellen WW 0601-02 (M) en WW 0601-05 (L)) naar buiten. Stel door het kroontje rechtsom te draaien de juiste tijd in (zoals aangegeven op tv, radio of elders) en druk daarna het kroontje weer in positie 0.

**Datum instellen (alleen voor model WW 0601-01 (M)):** trek de kroon uit tot de 1e klikstand en stel de datum in door hem tegen de klok in te draaien. Druk na het instellen van de datum de kroon terug naar de normale 0-stand. In alle maanden met 30 of minder dagen moet u een datumcorrectie uitvoeren, omdat de datumweergave altijd tot de 31e dag loopt.

## Inkorten van de metalen band (alleen voor modellen met een roestvrij stalen band)

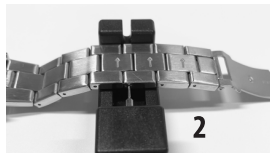
Leg het horloge met de achterkant naar boven op een zachte ondergrond.

**Let op:** Alleen de schakels die met een pijl zijn gemarkeerd, kunnen worden verwijderd (maximaal 6 stuks).



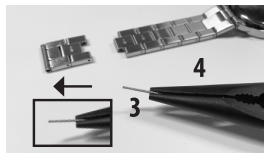
Gebruik voor het inkorten het meegeleverde gereedschap (1) en houd een kleine tang bij de

hand. Positioneer het horloge zo dat u met behulp van de punt van het gereedschap de schroef kunt draaien om de pin uit de schakel te verwijderen (2).



Verwijder de uitstekende pin (3) met de tang (4). Verwijder nu de gewenste schakels aan

weerszijden (door de bijbehorende pinnen ook te verwijderen). Duw vervolgens de band weer in elkaar en duw de pin van buitenaf erin.



Let erop dat u de pin in tegengestelde richting van de pijlmarkering plaatst. Gebruik indien no-

dig de tang om de pin helemaal in de schakel te duwen. Neem bij problemen contact op met de klantenservice.

## Waterdichtheid conform DIN 8310\*

De drukaanduiding "X bar" mag niet worden verwisseld met de duikdiepte, maar is de definitie van de testdruk. Bij zwembewegingen of een waterstraal (bijv. bij het douchen of handen wassen) kunnen dynamische drukpunten ontstaan die aanzienlijk hoger zijn. De waterdichtheid van uw horloge vindt u in de tabel hieronder. Baseer het juiste gebruik hierop.

**Belangrijk:** Raak bij contact met vocht het kroontje niet aan, want anders kan het vocht aan de binnenkant van het horloge terechtkomen.

Informatie over waterdichtheid:	5 bar
spatwater, regen, zweet	ja
baden, douchen	nee
zwemmen	nee
duiken, watersport	nee

De aanduiding in "bar" is op de achterzijde van het horloge aangegeven.

**Let op:** Wij adviseren om het horloge te beschermen tegen grote temperatuurverschillen, omdat er zich anders condens kan vor-

men en het uurwerk daardoor beschadigd kan worden.

## Uitpakken en controleren

- Pak het horloge voorzichtig uit en verwijder alle verpakkingsmaterialen. Houd de verpakkings- en beschermingsmaterialen buiten het bereik van kinderen, er bestaat gevaar op verstikking.
- Controleer of alle onderdelen aanwezig zijn en of er geen transportschade is. Neem contact op met uw specialist indien er sprake is van transportschade of als de levering niet volledig is (garantie).

## Tips voor milieubescherming

### Afvoer verpakkingsmaterialen

Voer de verpakking af bij het juiste soort afval. Voer papier en karton af bij het oud papier en folie bij de inzameling van recyclebaar materiaal.



### Afvoeren van oude apparaten

Het apparaat mag niet met het normale huisvuil worden afgevoerd. Alle nodige informatie over afvalscheiding kunt u bij uw gemeente verkrijgen.

Vóór de afvoer van het apparaat dient u, ter bescherming van het milieu, de gebruikte batterijen conform de plaatselijke reglementen voor het verwij-

deren van afval, af te voeren. De batterijen kunnen worden afgegeven bij uw dealer of bij speciale verzamelpunten.

### Afvoer van batterijen



Batterijen en accu's mogen niet bij het huisvuil worden gevoegd! Als consument bent u wettelijk verplicht om batterijen en accu's, ongeacht of deze schadelijke stoffen\* bevatten of niet, bij een speciaal verzamelpunt in uw gemeente/wijk of de winkel te brengen zodat ze op een milieuvriendelijke manier kunnen worden afgevoerd.

\*aangegeven door Pb=lood

## Batterij vervangen

**Let op:** Als de tijd niet meer juist wordt aangegeven of de wijzers van het horloge niet meer bewegen, dient de batterij te worden vervangen. Het vervangen van de batterij dient alleen door een expert te worden gedaan, om beschadigingen aan de behuizing en de sluitringen te voorkomen.

**Aanwijzingen voor de expert en de gekwalificeerde medewerker bij de werkingslocatie:** Open de behuizing met een horloge-opener, neem de oude batterij eruit en voer deze af. Vervang deze zo nodig door een nieuwe, gelijkwaardige batterij. Neem de aanwijzingen omtrent de batterij in acht en controleer de sluitring.

## Reiniging en verzorging

Reinig uw horloge met een zachte en vochtige doek. Gebruik voor het reinigen in geen geval oplos- of schuurmiddelen, harde borstels of metalen of scherpe voorwerpen. Bewaar het horloge op een droge plek, beschermd tegen stof en beschadiging.

## Technische gegevens

Energietoevoer: 1 x type LR626  
zilveroxide knoopcel  
batterij (al geplaatst),  
1,55 V

## CE Conformiteit

Het in deze gebruiksaanwijzing beschreven product voldoet aan alle relevante geharmoniseerde voorschriften van de EU. De volledige conformiteitsverklaring kunt u vinden op internet via [www.jaxmotech.de/downloads](http://www.jaxmotech.de/downloads).

De afbeeldingen in deze gebruiksaanwijzing kunnen kleine afwijkingen vertonen ten opzichte van het ware ontwerp van uw apparaat, het apparaat is mogelijk intussen verbeterd. Volg echter ook in dit geval de beschreven procedure.

De fabrikant behoudt het recht voor om die wijzigingen uit te voeren, die geen invloed hebben op de werking van het apparaat.



© Copyright

Reproductie of duplicatie (ook gedeeltelijk) is alleen toegestaan met toestemming van:

Jaxmotech GmbH  
Ostring 60, 66740 Saarlouis, Duitsland

2024

Deze uitgave, met inbegrip van alle onderdelen, is auteursrechtelijk beschermd.

Elk gebruik buiten de nauwe grenzen van het auteursrecht is illegaal en strafbaar zonder de toestemming van Jaxmotech GmbH.

Dit geldt voor duplicatie, vertalingen, microverfilming en de import en verwerking in elektronische systemen.

### Distributeur

Jaxmotech GmbH, Ostring 60,  
66740 Saarlouis, Duitsland  
Tel: +49 (0)6831 5059800  
Fax: +49 (0)6831 5059801  
Email: [info@jaxmotech.de](mailto:info@jaxmotech.de)